

SERIE TDR

SCHWERER SEITENMULCHER MIT INNENLIEGENDEM GETRIEBE

- Leistungsstarker Seitenmulcher für Böschungen, Gräben, Randstreifen und Heckenschnitt bis 120 mm Materialstärke
- Innenliegendes Getriebe = geschützt verbaut für senkrechte Mulcharbeiten
- Verstärktes Mulchgehäuse aus FLEXI STEEL S700 mit doppelter Festigkeit und großer Elastizität erhöht die Haltbarkeit
- Massive Anbaukonstruktion für maximale Robustheit auch bei weiter Auslage
- Variabel einsetzbar = Mulcharbeiten seitlich neben als auch hinter dem Traktor
- Hydraulische Neigungsverstellung von -45° im Graben bis zu +90° an Böschungen und Hecken
- Stabile Parallel-Schwenkarme mit Doppel-Kugellagerung
- Serienmäßige dreidimensionale Anfahrssicherung
- FLOAT-System = integrierte Stoßdämpfung der Oberlenkeranhängung reduziert Belastung im Transport und verbessert Bodenanpassung im Mulcheinsatz
- HEAVY-DUTY Schlegelrotor mit hoher Schlagkraft durch großen Wirkdurchmesser (485 mm)
- Spiralförmige Anordnung der Arbeitswerkzeuge bewirkt optimale Sogwirkung und sauberes Schnittbild
- Laufruhig und leichtzügig dank gleichmäßiger Rotorbelastung
- Patentierte BOLTOP-Schlegelaufhängung mit einzigartiger Bruch- & Verdrehsicherung zwischen Bolzen (27 mm Ø) und Halter = stärkstes Befestigungssystem auf dem Markt!
- Speziell gehärtete, 2,3 kg schwere Hammerschlegel für lange Standzeiten
- 2 verschraubte Gegenschneden (in einzelnen Segmenten austauschbar) + eine feste Gegenschneide zur optimalen Nachzerkleinerung mit erhöhter Aggressivität
- Große, höhenverstellbare Laufwalze (bodenschonend abgerundet) garantiert Laufruhe und optimale Bodenanpassung
- Innenliegende, großdimensionierte Doppel-Pendelrollenlager für Rotor und Laufwalze in robustem Lagergehäuse geschützt verbaut
- HEAVY-DUTY Getriebe 540 U/min mit integriertem Freilauf und 1 3/4 Eingangsprofil
- Starker POWER DRIVE-Antriebsstrang über 6 belastungsfähige XPB-Keilriemen auf großen Riemenscheiben = optimale Kraftübertragung
- SIDESTEP-System = seitlicher, massiver Anfahrsschutz verhindert Schäden am Riemenantrieb und leitet durch keilförmiges Design Fremdkörper und Hindernisse ab
- Seitliche Gleitkufen
- Kettenschutzvorhang vorne
- Inklusive robuster Gelenkwelle mit 1 3/8" Z6 Gabel (schlepperseitig)



FLEXI
STEEL

HARDOX

BOLTOP

ESB

SIDESTEP

FLOAT

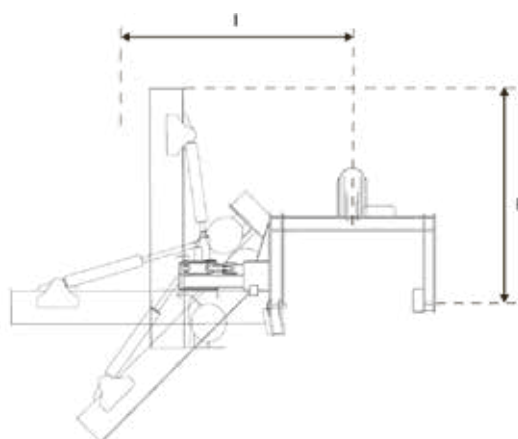
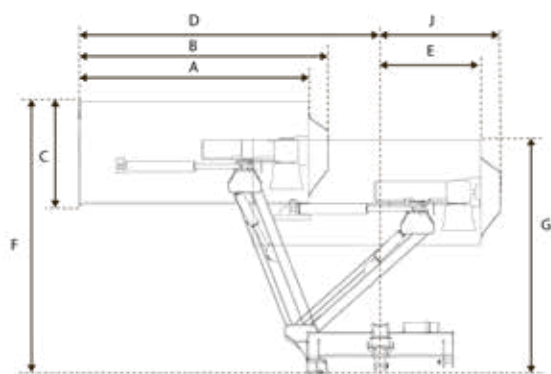
6 Riemen

120 mm Ø

TECHNISCHE DATEN

| Typ | | | TDR-160 | TDR-180 | TDR-200 | TDR-220 | TDR-250 |
|----------------------|---|---|---------------------------|-----------------------|-----------------------|-----------------------|-----------------------|
| Arbeitsbreite | | | 1.600 mm | 1.800 mm | 2.000 mm | 2.200 mm | 2.500 mm |
| Gesamtbreite | | | 1.850 mm | 2.050 mm | 2.250 mm | 2.450 mm | 2.750 mm |
| Kraftbedarf | | | 80 - 220 PS | 100 - 220 PS | 110 - 220 PS | 130 - 220 PS | 150 - 220 PS |
| Rotorwirkdurchmesser | | | 435 mm | 485 mm | | | |
| Getriebedrehzahl | | | 540 U/min | | | | |
| Anzahl Werkzeuge | A18/ A04 |  | 16 | 18 | 20 | 22 | 26 |
| Traktoranbau | | | KAT II (mit Sonderbreite) | | | | |
| Gewicht | | | 1.120 kg | 1.215 kg | 1.260 kg | 1.310 kg | 1.390 kg |
| Transportbreite | | | 1.550 mm | | | | |
| Hydraulischer Hub |  | | 746,5 - 2.383,5 mm | 746,5 - 2.583,5 mm | 746,5 - 2.783,5 mm | 892,5 - 2.983,5 mm | 892,5 - 3.283,5 mm |

| Grundgerät mit Festanbau | | HM3X16 | HM3X18 | HM3X20 | HM3X22 | HM3X25 |
|--------------------------|---|--------|--------|--------|--------|--------|
| | | | | | | |
| Sonderausstattung | | | | | | |
| 233 | Abstreiferschiene | | | | | |
| 048 | Weitwinkelgelenkwelle (beidseitig) | | | | | |
| 024 | Gummischutz an der Rückseite | | | | | |
| | Vorfracht (TMC Werk » VOGT) | | | | | |
| | Fracht zum gewünschten Lieferort in DE/ AUT | | | | | |



| Typ | A | B | C | D | E | F | G | H | I | J | 0° |
|---------|-------|-------|-----|-------|-----|-------|-------|-------|-------|-------|-----------|
| TDR-160 | 1.630 | 1.850 | 980 | 2.280 | 900 | 2.450 | 2.100 | 1.310 | 1.900 | 1.120 | 90° - 45° |
| TDR-180 | 1.830 | 2.050 | 980 | 2.480 | 900 | 2.450 | 2.100 | 1.510 | 1.900 | 1.120 | 90° - 45° |
| TDR-200 | 2.030 | 2.250 | 980 | 2.680 | 900 | 2.450 | 2.100 | 1.710 | 1.900 | 1.120 | 90° - 45° |
| TDR-220 | 2.230 | 2.450 | 980 | 2.880 | 900 | 2.450 | 2.100 | 1.910 | 1.900 | 1.120 | 90° - 45° |
| TDR-250 | 2.530 | 2.750 | 980 | 3.180 | 900 | 2.450 | 2.100 | 2.210 | 1.900 | 1.120 | 90° - 45° |